

Plan Local d'Urbanisme de Courmonsec

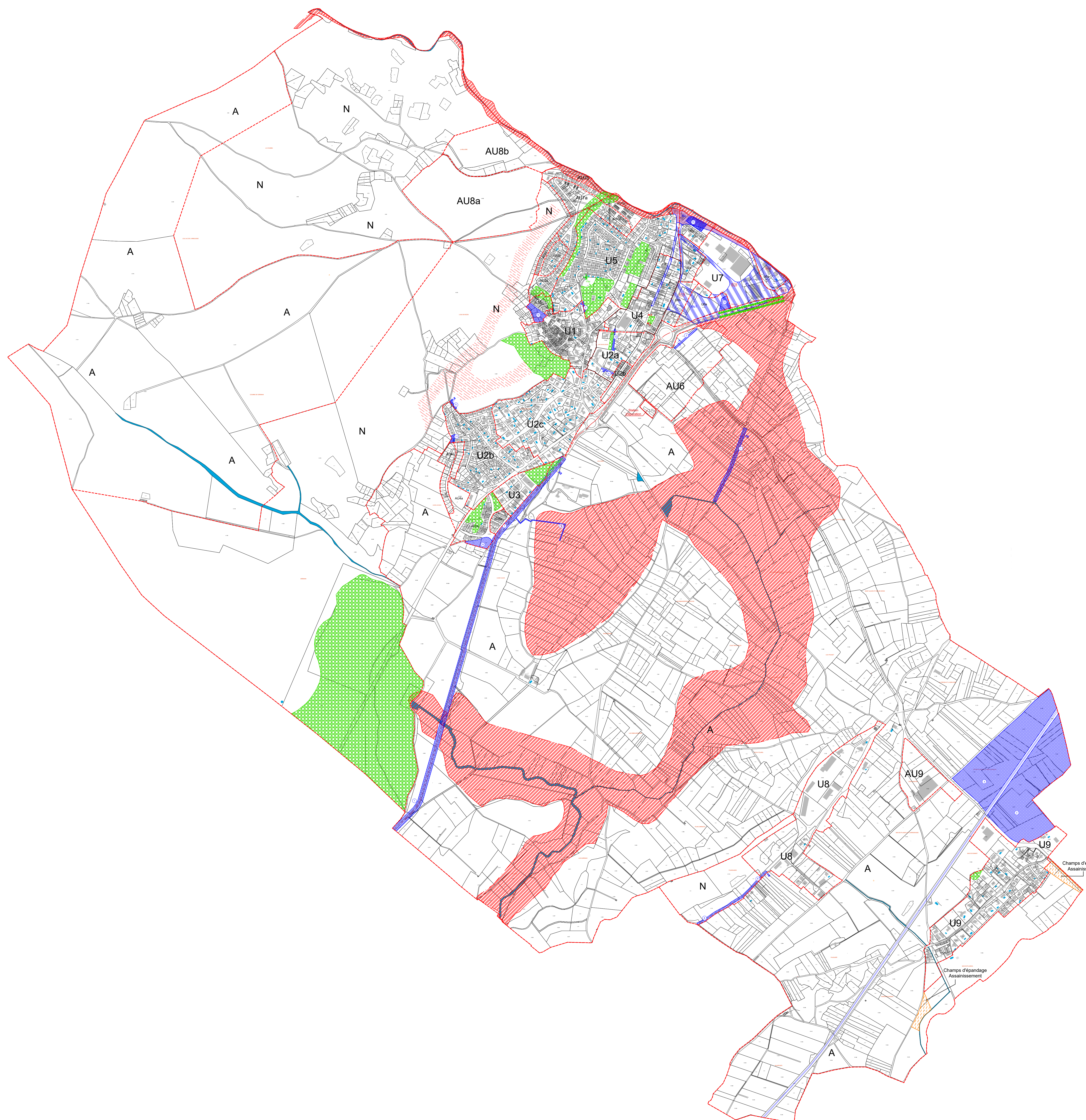
MODIFICATION SIMPLIFIEE N°3

III. DOCUMENTS GRAPHIQUES

Plan de la commune
1/7500e

Elaboration du PLU approuvée par DCM le 8 décembre 2003						
Procédures d'évolution du PLU	Mise à jour Date d'arrêté	Modification Date d'approbation	Modification simplifiée Date d'approbation	Révision Simplifiée Date d'approbation	Mise en compatibilité Date d'approbation	
1 ^{ère}	AP3M 21/09/2003	DCM 09/02/2005	DCM 02/02/2012	DCM 07/11/2005		
2 ^{ème}	AP3M 06/11/2005	DCM 21/02/2011	DCM 30/09/2013	DCM 27/03/2011		
3 ^{ème}						
4 ^{ème}						

Equipe : F. Chibaudel, J. Berquet, BE Tech Sud



Nota : Les zones inondables sont reportées à titre indicatif. Se référer au plan du PPRI approuvé par arrêté du 23.09.2002

LEGENDE

	LIMITES DU ZONAGE
	Périmètre d'Attente de Projet d'Aménagement global (PAPA - article L.151-41 du code de l'urbanisme)
	PM1 Zones Urbanisées BU (Expansion des crues)
	PM1 Zones Urbanisées BU (Expansion des crues)
	PM1 Zones Naturelles R (RISQUE GRAVE)
	Cote N.G.F. du niveau des PHE
	ZONES RESERVEES
	«zone de protection urbaine contre l'incendie»
	ESPACES VERTS OU BOISES PROTEGES
	ALIGNEMENT D'ARBRES A HAUTES TIGES
	RD5 Accès directs réglementés. Zone de 20 M/axe non aedificandi

TABLEAU DES SURFACES

U1	Surface : 6.7 Ha.
U2a	Surface : 3.9 Ha.
U2b	Surface : 10.6 Ha.
U2c	Surface : 12.9 Ha.
U3	Surface : 2.6 Ha.
U4	Surface : 5.6 Ha.
U5	Surface : 16.9 Ha.
U6	Surface : 8.5 Ha.
U7	Surface : 7.2 Ha.
U8	Surface : 14.2 Ha.
U9	Surface : 15.5 Ha.
AU1	Surface : 2.4 Ha.
AU2	Surface : 3.9 Ha.
AU3	Surface : 0.9 Ha.
AU4	Surface : 3.0 Ha.
AU5	Surface : 3.5 Ha.
AU6	Surface : 10.1 Ha.
AU7	Surface : 3.6 Ha.
AU8	Surface : 23.5 Ha.
AU9	Surface : 4.0 Ha.
A	Surface : 771.6 Ha.
N	Surface : 291.5 Ha.
EBC	Surface : 43.72 Ha.
ER	Surface : 24.25 Ha.